



Seniorenstiftung Prenzlauer Berg  
Geschäftsstelle  
Gürtelstraße 33 · 10409 Berlin  
Tel. 030 / 42 84 47-1110  
Fax: 030 / 42 84 47-1111  
E-Mail: info@seniorenstiftung.org  
www.seniorenstiftung.org

Geborgen in  
guten Händen



### Annehmlichkeiten und höherer Komfort

In der Miete und der zusätzlichen Servicepauschale sind enthalten:

- Rezeptionsdienst (14 Stunden täglich)
- Notrufanlage und Erste Hilfe
- soziale Beratung
- Unterstützung bei der Organisation gewünschter Hilfeangebote (z. B. ambulante Pflege).

Das Haus bietet darüber hinaus zahlreiche Serviceangebote, die nach persönlichem Wunsch zusammengestellt werden können. Auf Wunsch können Mieter des ServiceWohnens gegen Aufpreis beispielsweise folgende Zusatzleistungen erhalten:

- Speiseversorgung zu allen Mahlzeiten
- Zimmerservice
- Teilnahme an Festveranstaltungen und Ausflügen
- Wohnungsreinigung
- Wäsche- und Nähdienst
- Hausmeisterdienste.

In den Gemeinschaftsbereichen aller Häuser befinden sich jeweils eine Rezeption mit einem Ansprechpartner, ein Speisesaal bzw. Restaurant und ein Café. Im parkähnlichen Garten zwischen den Häusern in der Gürtelstraße gibt es einen »Streichelzoo« mit Kleintieren wie Hasen, Meerschweinchen und Ziegen.

### Wir sind für Sie da.

Service-Telefon: 030 / 42 84 47-2117  
E-Mail: [vermietung@seniorenstiftung.org](mailto:vermietung@seniorenstiftung.org)



verbium\_Mai 2011\_1000 Stück



### Pflegeeinrichtung

Gürtelstraße 33 10409 Berlin Tel. 030 / 42 84 47-2000

Seniorenstiftung Prenzlauer Berg

ServiceWohnen  
Komfort und Freiheit  
im Alter





### ServiceWohnen in der Gürtelstraße 33

Mit dem Angebot des ServiceWohnens – auch Be-  
treutes Wohnen genannt – trägt die Seniorenstiftung  
Prenzlauer Berg den Bedürfnissen älterer Menschen  
Rechnung, selbständig und unabhängig, gleichzeitig  
sicher und geborgen leben und wohnen zu können.  
Die Barrierefreiheit von Haus und Wohnung sowie die  
Möglichkeit, individuell zusätzliche Serviceleistungen  
gegen Entgelt in Anspruch nehmen zu können, erhö-  
hen die Attraktivität dieses speziellen Angebots für  
Senioren, für die kein erhöhter Pflegebedarf besteht  
und die ihren Haushalt weitestgehend selbständig füh-  
ren können, aber für ihre Zukunft vorsorgen möchten.

In der Gürtelstraße ist ein modernes neues Haus  
entstanden, das ServiceWohnen, PflegeWohnen, eine  
Parkanlage im Innenhof sowie die Nähe zu Einkaufs-  
möglichkeiten und öffentlichen Verkehrsmitteln in  
sich vereint.

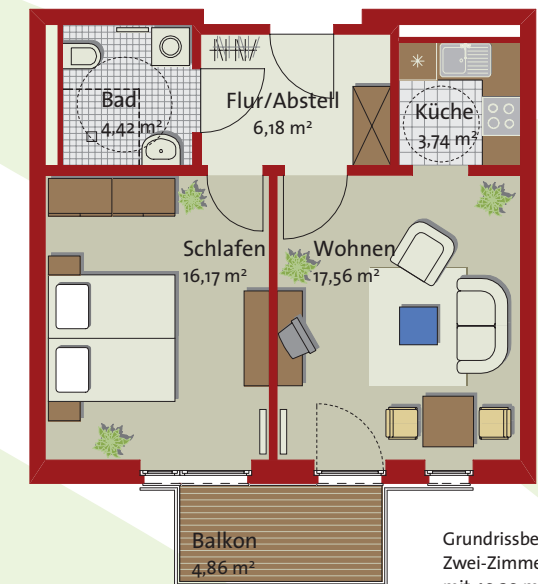
Das ServiceWohnen umfasst Eineinhalb- bis Zweiein-  
halb-Zimmer-Wohnungen von ca. 38 bis 72 m<sup>2</sup>. Die  
Wohnungen sind bequem mit einem Aufzug zu errei-  
chen. So können Sie in den »eigenen vier Wänden«  
wohnen und zugleich die vielfältigen Serviceangebote  
der Seniorenstiftung nutzen.

Alle Wohnungen verfügen über ein barrierefreies  
Duschbad mit Waschmaschinenanschluss sowie eine  
moderne Einbauküche. Der Balkon ist im Regelfall vom  
Wohnzimmer aus zugänglich. Zu den Erdgeschoss-  
wohnungen gehört ein kleiner Mietergarten. Das  
Haus und die Wohnungen sind komplett barrierefrei  
gestaltet und damit auch für Menschen mit motori-  
schen Einschränkungen geeignet.

Abstellräume für elektrische Rollstühle, Wellness- und  
Pflegebad, Aufenthaltsräume, ein Raum mit Wasch-  
maschine und Wäschetrockner, Lobby sowie ein Fahr-  
radhäuschen können darüber hinaus von den Mietern  
genutzt werden. Im Erdgeschoss hat eine Allgemein-  
ärztin ihre Praxisräume und ein Frisiersalon sowie ein  
Fußpflegesalon stehen zur Verfügung.

### ServiceWohnen in der Gürtelstraße 32, 32 a und in der Stavangerstraße 26

Neben den 79 Wohnungen des ServiceWohnens in  
der Gürtelstraße 33 werden auch bereits insgesamt  
21 Wohnungen in den Häusern Gürtelstraße 32,  
32 a und Stavangerstraße 26 angeboten. Die Ein- bis  
Zwei-Zimmer-Wohnungen sind ebenfalls mit einer  
Einbauküche, einem seniorenfreundlichen Bad und  
einer Notrufanlage ausgestattet und barrierefrei  
erreichbar. Zu jeder Wohnung gehört ein Kellerraum,  
jedoch kein individuell nutzbarer Balkon.



Grundrissbeispiel einer  
Zwei-Zimmer-Wohnung  
mit 49,29 m<sup>2</sup> in der  
Gürtelstraße 33.